

## Kokertransporteur

### Toepassing

#### Industrie:

Voedingsmiddelen, Chemie, Farmacie, Biomassa, Kunststof, Papier, Petfood, Cement, Suiker en veel meer

#### Voordeel:

Dampen blijven binnen, inzetbaar van 0 tot 90 graden, weinig onderhoud, stofvrij produceren, lange levensduur. Kunnen werken met grote druk verschillen.

- Gesloten systeem
- Lage inverstering
- Beproeft concept

#### Uitvoeringen:

Dubbele assen, kopklep, klapbodems, van horizontaal naar vertikaal opstelbaar. Geslepen uitvoering enzovoort. Onze deskundigen staan klaar om uw vragen te beantwoorden

### Omschrijving

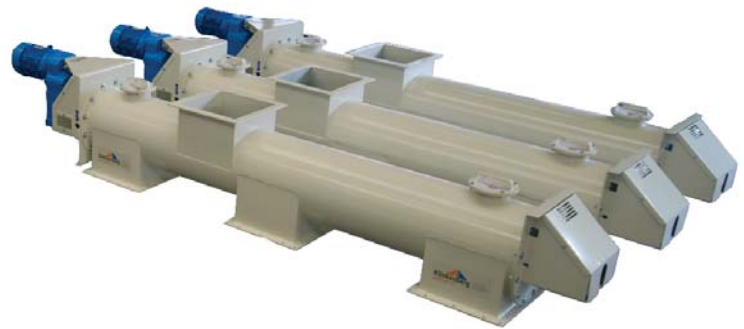
De **kokerschroef** doet in alle omstandigheden en met alle denkbare producten precies waarvoor hij ontworpen is. Voor het verplaatsen van poeders en granulaten. Voor het vervoer van zeer fijne of gevaarlijke poeders kan de **kokerschroef** compleet gasdicht geleverd worden. Gevaarlijke dampen en kwalijke geuren blijven hierdoor in de transporteur. De machines worden gemaakt van roestvast staal, staal en/of slijtvaste materialen. Klinkenberg kan met ATEX certificering leveren.

#### Opties:

Vrijrijdbaar frame, beperkt voormengen, opzetstuk, gewogen uitvoeringen. Schroeftransporteurs zijn leverbaar in RVS, staal of gehardstaal.

#### Toepassing:

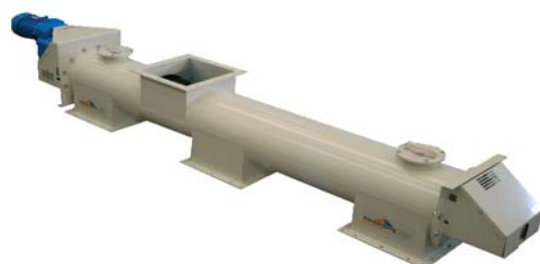
De KKS van Klinkenberg worden in vele industrieën ingezet. Denk bijvoorbeeld aan de voeding-, chemie, farmacie, veevoeder- en slibindustrieën.



Kokertransporteur voorzien van overloopbeveiligingen 1x in e n 3x uitlaat

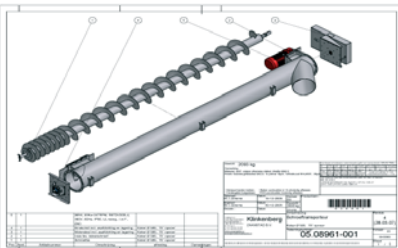
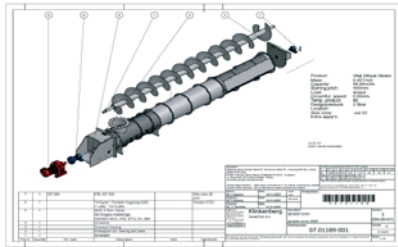


Kokertransporteur uitgevoerd met inspectieluiken



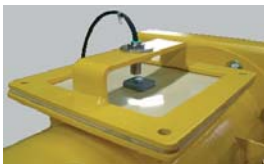
Kokertransporteur in staal 37 en RVS

## 3D Engineering



Data			
Model	Max. Lengte	Capaciteit	Materiaal
<b>KKS-250</b>	5000 mm	500 / 3000 l/h	Staal / RVS
<b>KKS-300</b>	6000 mm	1000 / 5000 l/h	Staal / RVS
<b>KKS-385</b>	6500 mm	1500 / 10000 l/h	Staal / RVS
<b>KKS-485</b>	8000 mm	2500 / 20000 l/h	Staal / RVS
<b>KKS-585</b>	10000 mm	6000 / 50000 l/h	Staal / RVS

## Uitvoeringen / Opties



Kokertransporteurs voor de voedingsmiddelenindustrie.  
 Uitvoering met enkelzijdige lagering.



Productie kokerschroefhuizen staal



Montagehal kokerschroeven



Kokertransporteur uit roestvaststaal



Kokertransporteur uit staal 37